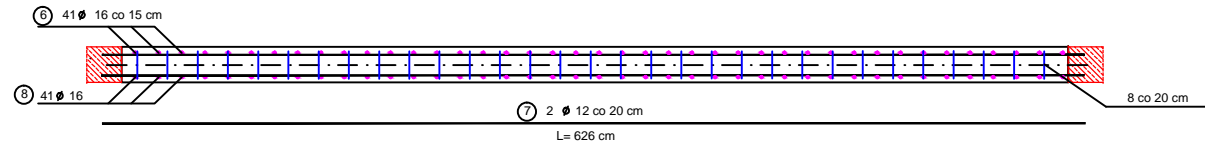


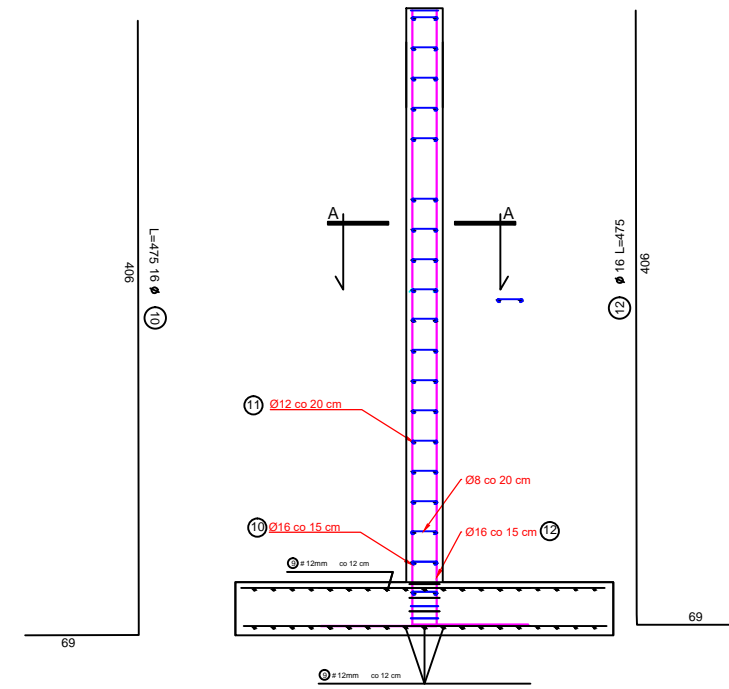
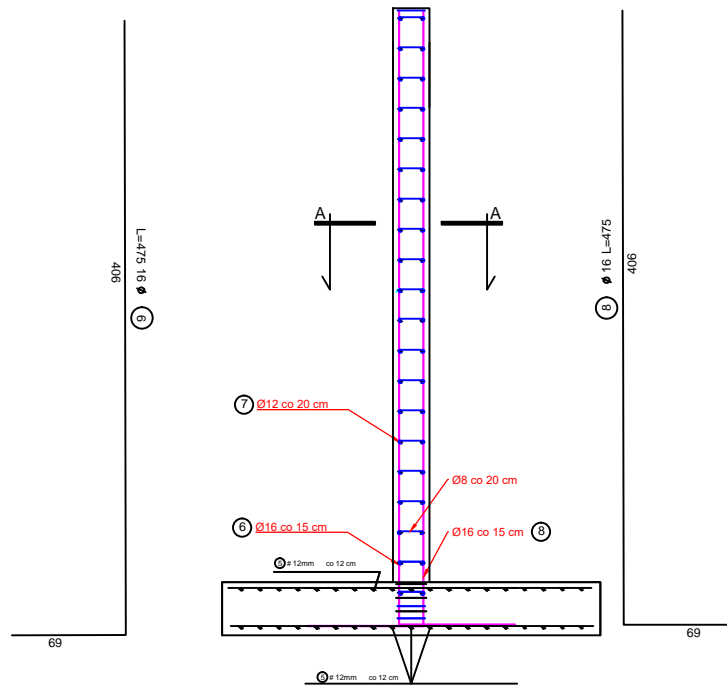
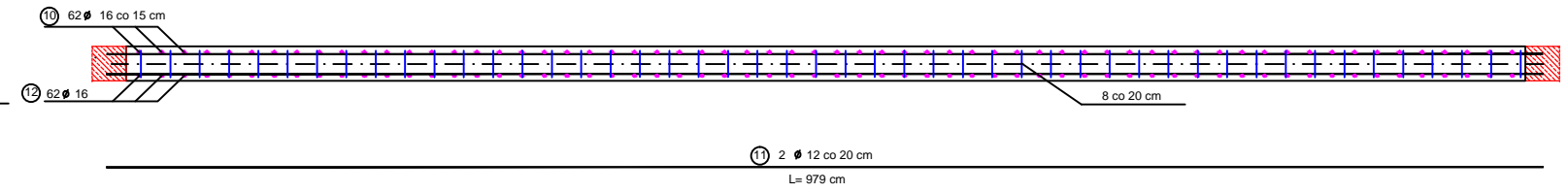
SCIANA S-6
PRZEKRÓJ A-A
SKALA 1:50

ZBROJENIE ŚCIANY FUNDAMENTOWEJ POMIĘDZY RDZENIAMI
szl. 2
FUNDAMENT ŚCIANY NALEŻY WYLEWAC RAZEM Z FUNDAMENTEM
RDZENI ŻELBETOWYCH. RDZENIE ŻELBETOWE STANOWIĄ
USZTYWNIENIE DLA ŚCIANY OPOROWEJ



SCIANA S-5
PRZEKRÓJ A-A
SKALA 1:50

ZBROJENIE ŚCIANY FUNDAMENTOWEJ POMIĘDZY RDZENIAMI
szl. 1
FUNDAMENT ŚCIANY NALEŻY WYLEWAC RAZEM Z FUNDAMENTEM
RDZENI ŻELBETOWYCH. RDZENIE ŻELBETOWE STANOWIĄ
USZTYWNIENIE DLA ŚCIANY OPOROWEJ



RYSunEK MOŻE ULEC MODYFIKACJI

BP MEDIATECH CONSTRUCTION
Spółka z ograniczoną odpowiedzialnością
ul. Kościuszki 6/3, 97-500 Radomsko
tel. kom.: 691 982 066, 519 767 999
NIP: 772-240-31-65. REGON: 101577483. KRS: 0000455013

OBIEKT:	BUDOWA GARAŻY WRAZ Z WEWNĘTRZNĄ INSTALACJĄ ELEKTRYCZNĄ	
ADRES OBIEKTU:	DZIAŁKA NR EWID.1942/68, OBR. 0001 MIECHÓW, JEDNOSTKA EWIDENCYJNA MIECHÓW	
INWESTOR:	SPÓŁDZIELNIA MIESZKANIOWA „PRZYSZŁOŚĆ” UL. WESOŁA 4, 32-200 MIECHÓW.	
FAZA:	PROJEKT WYKONAWCZY	
BRANŻA:	ARCHITEKTONICZNO-BUDOWLANA	
NAZWA RYSUNKU:	SEGMENT 4 ŚCIANA OPOROWA S-5, S-6	
PROJEKTANT ARCHITEKTURY I KONSTRUKCJI MGR INŻ. EDWARD KNAP	Upr. z §6 ust. 1 pkt 1-2 Nr ew. 94 / 75 łw	
SPRAWDZAJĄCY ARCHITEKTURĘ I KONSTRUKCJĘ MGR INŻ. BOGUSŁAW WIŚNIEWSKI	Nr ew. 216 / 74	
Data:	Skala:	Nr rysunku:
LUTY 2018 r.	1:50	48
WSZELKIE PRAWA AUTORSKIE ZASTRZEŻONE		